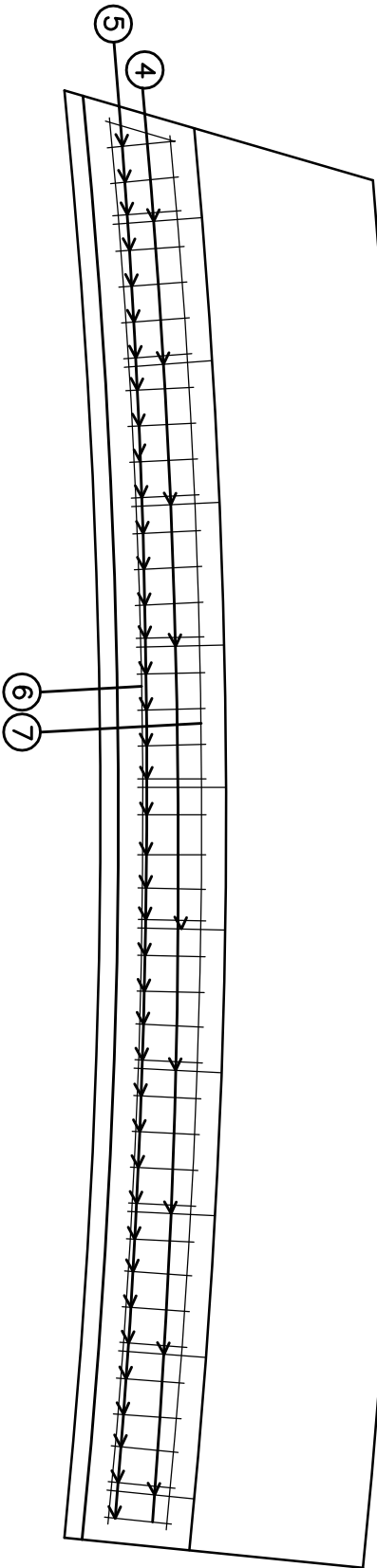
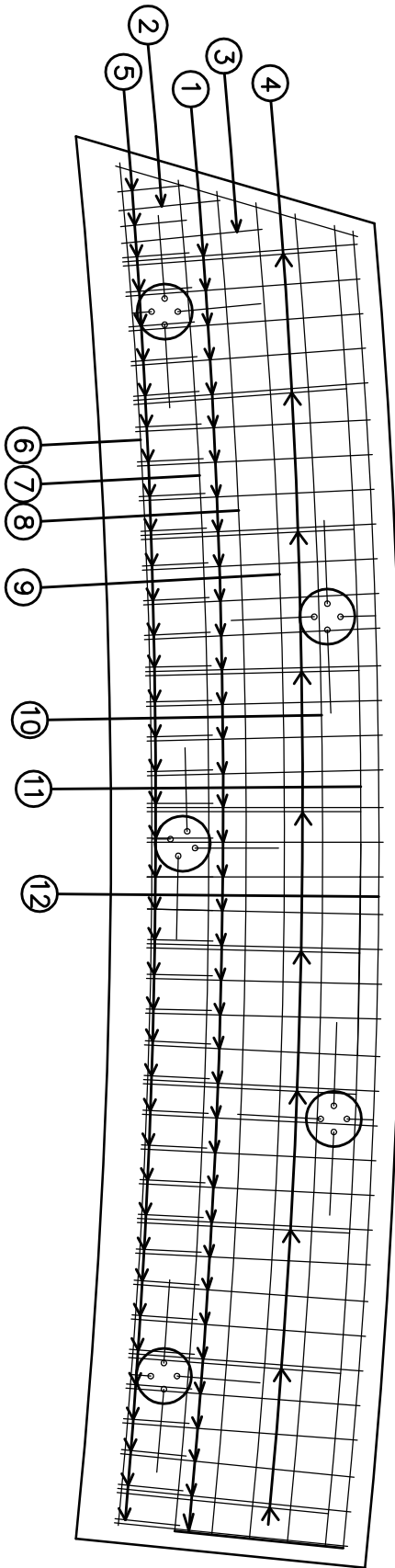


A – A



b – B



Nr 6, \emptyset 12, L=393, szt.12

Nr 7, \emptyset 12, L=389, szt.12

Nr 8, \emptyset 12, L=387, szt.2

Nr 9, \emptyset 12, L=385, szt.2

Nr 10, \emptyset 12, L=383, szt.2

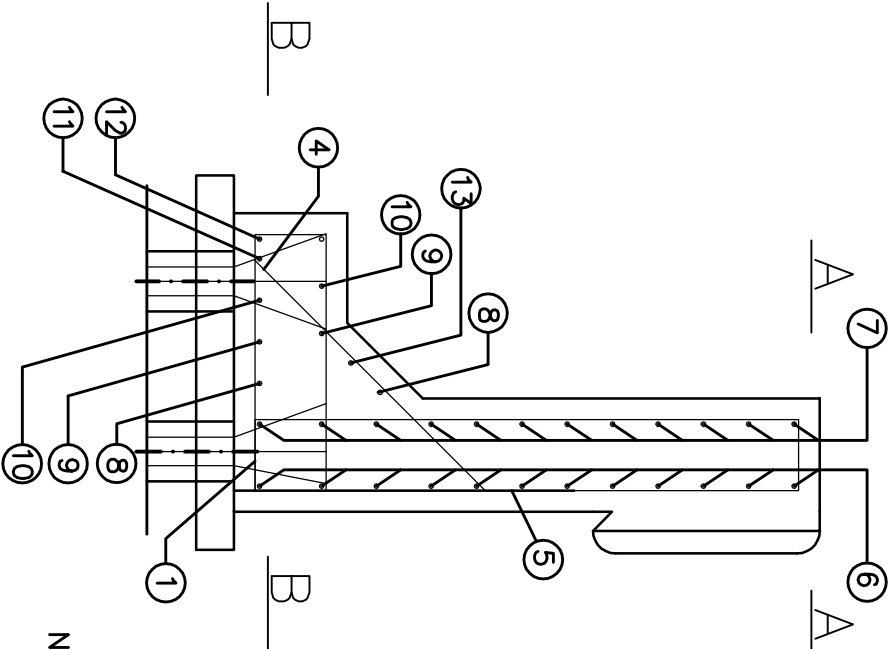
Nr 11, \emptyset 12, L=381, szt.1

Nr 12, \emptyset 12, L=380, szt.1

Nr 13, \emptyset 12, L=386, szt.1

Nr 4, \emptyset 12, L=86, szt.10

A – A



Nr 5, \emptyset 12, L=338, szt.40

Nr 1, \emptyset 12, L=184, szt.38

Nr 2, \emptyset 12, L=106, szt.1

Nr 3, \emptyset 12, L=130, szt.1

19 29 5 5 19 41 5 5 19 41

144 144

20 5 20 5



Ryszard Kowalski

PRACOWNIA PROJEKTOWA DRÓG I MOSTÓW
mgr inż. Ryszard Kowalski
71-468 SZCZECIN ul.Sosnowa 6a
tel./fax (091) 45 00 745

**Przebudowa mostu przez rz. Rurzycę
w ciągu ul. Mickiewicza
w m. Chojna wraz z dojazdami.**

Nazwa i
adres
inwestycji

Imię i Nazwisko

Nr uprawnień

Podpis

Data

Projektował

inż. Stanisław Kamiński

Skala

29/Sz/2000

1:20

RYSUNEK NR 14

Zbrojenie muru oporowego.